



Mental Health Commission of Canada



Commission de la santé mentale du Canada

partenairespourlasantementale



Lundbeck

Entamer une démarche: La norme nationale sur la santé et la sécurité psychologiques au travail

François Legault, MSS, TSI Partenaires pour la santé mentale
Catherine Baril Lundbeck Canada
Liz Wigfull, MA Commission de la santé mentale du Canada

Le 27 novembre 2013 12 h à 13 h (HE)



Mental Health Commission of Canada



Commission de la santé mentale du Canada

partenairespourlasantementale



Lundbeck

Présentateurs



Liz Wigfull
Commission de la santé mentale du Canada



François Legault
Partenaires pour la santé mentale



Catherine Baril
Lundbeck Canada

/2



Mental Health Commission of Canada



Commission de la santé mentale du Canada

partenairespourlasantementale



Lundbeck

Aperçu de la présentation

1. Liz Wigfull, Commission de la santé mentale du Canada
 - Contexte
2. François Legault, Partenaires pour la santé mentale
 - La norme et comment entamer la mise-en-œuvre
3. Catherine Baril, Lundbeck Canada
 - l'expérience Lundbeck
4. Questions

/ 3



Mental Health Commission of Canada



Commission de la santé mentale du Canada

partenairespourlasantementale



Lundbeck



Groupe CSA



BNC
Bureau de normalisation
du Québec

CAN/CSA-Z1003-13/BNQ 9700-803/2013
Norme nationale du Canada

**Santé et sécurité psychologiques
en milieu de travail** —
Prévention, promotion et lignes directrices pour
une mise en œuvre par étapes

*Available in English
Psychological health and
safety in the workplace —
Prevention, promotion, and
guidance to staged
implementation*



Élaborée à l'initiative de la
Commission canadienne de la santé mentale



Association canadienne de santé mentale

« Il est temps de commencer à penser au bien-être mental comme nous le faisons pour le bien-être physique, et la Norme nous offre le cadre requis pour le faire en milieu de travail. »

- Louise Bradley,
directrice générale de la
Commission de la santé
mentale du Canada

/ 4



Milieu de travail

La semaine dernière, un demi **million de Canadiens ne sont allés travailler** en raison d'un trouble mental ou d'une maladie mentale. Autant de Canadiens n'entreront pas au travail la semaine prochaine.

- Le milieu de travail représente l'une des cinq priorités de la Commission
- Adoption de la Norme
 - témoignages vidéo
 - notre projet d'étude de cas
 - webinaire public d'aujourd'hui : Entamer une démarche

Pour obtenir de plus amples renseignements : skolapak@mentalhealthcommission.ca

/ 5



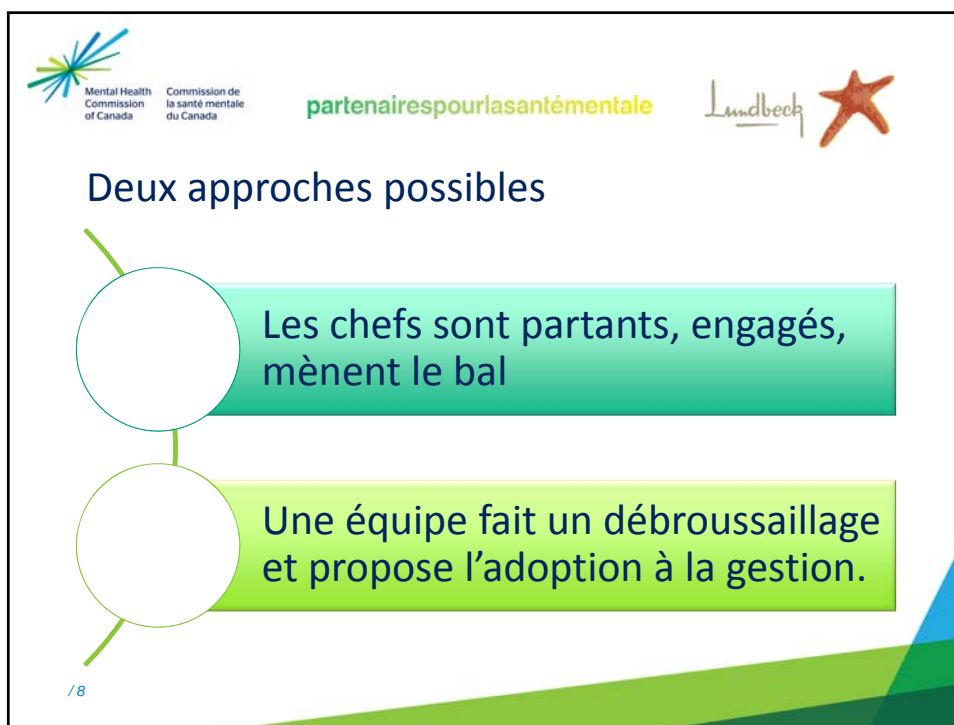
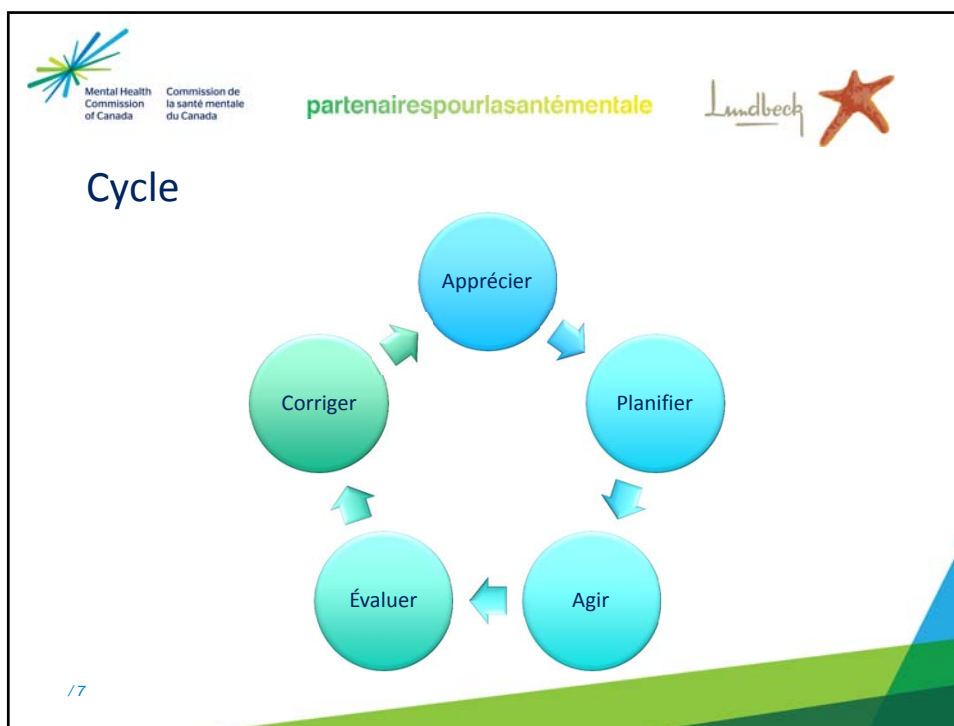
Entamer la norme

La norme est
volontaire- place au
leadership

Il s'agit d'un
système et
application
continue

Participation
inclusive et
engagement

/ 6





Mental Health
Commission
of Canada



Commission de
la santé mentale
du Canada

partenairespourlasantementale



Lundbeck

Des trucs pour faire avancer les choses:

Un cas d'affaire fondé sur les coûts,
statistiques, rapports d'assurance,
absentéisme, litiges potentiels

Des études de cas démontrant soit le
coût ou les avantages économiques du
soutien au travail

Des témoignages

/ 9



Mental Health
Commission
of Canada



Commission de
la santé mentale
du Canada

partenairespourlasantementale



Lundbeck

Des trucs pour engager les chefs

Souligner le
momentum national


Bâtir sur les forces
de l'organisation

Engagement social corporatif
investi à l'interne vs. externe

Gestion du
risque accrue

Retour sur
l'investissement


/ 10



Des trucs pour aider la mise en œuvre:

- Ressources gratuites- via la Norme
- Protégeons la santé mentale au travail :
 - Guide pour les employeurs
 - Les treize facteurs de risques psychosociaux
- Le Centre pour la santé mentale en milieu de travail de la Great-West :
 - La gestion en matière de santé mentale

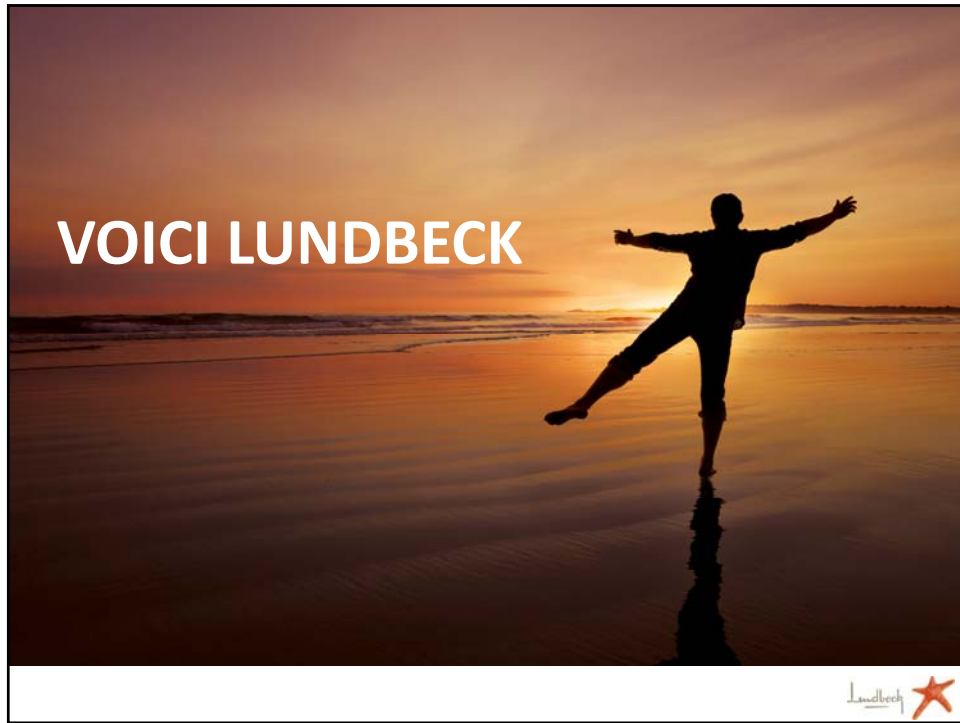
/ 11



Des trucs pour soutenir le coup...

- Engager les bonnes personnes
- Aller chercher du soutien à deux niveaux si possible
- Un budget
- Affectation et projet-libéré de votre 8 à 5
- Équipe- soyez bien entouré
- Suivez un plan approuvé
- Pensez: Preuves et mesures de succès dès le départ

/ 12





Mental Health Commission of Canada / Commission de la santé mentale du Canada

partenaires pour la santé mentale

Lundbeck

Pourquoi?

Parce que les personnes vivant avec des troubles psychiatriques ou un cancer méritent mieux que ça...

/ 16



À propos de Lundbeck Canada

- Depuis 1995
- Maison mère située à Copenhague, Danemark
- 200 employés non syndiqués
- Parmi les 20 meilleurs employeurs de Montréal en 2012 et 2013 et choisi comme l'un des 100 meilleurs employeurs au Canada en 2014
- Dédiée aux maladies du cerveau et récemment nos activités se sont élargies au niveau de l'hémato-oncologie

/ 17

Nous nous engageons à innover



Recherche


Formation

Soutien

Nos employés

Soutien à la recherche

→Lundbeck investit environ 20 % de ses recettes globales dans la recherche et le développement



Mental Health Commission of Canada / Commission de la santé mentale du Canada


partenairespourlasantémontale

Lundbeck

Pourquoi implanter le programme des mesures de santé et sécurité psychologiques au travail?

- Offrir un environnement de travail sain à nos employés
- En tant que pionnier dans le traitement de la santé mentale; montrer l'exemple
- Encourager d'autres entreprises à entreprendre la discussion sur la santé mentale

/ 19



Mental Health Commission of Canada / Commission de la santé mentale du Canada

partenairespourlasantémontale

Lundbeck

Plusieurs mesures déjà en place....

- Pratiques de gestion flexibles centrées sur l'équilibre travail- vie personnelle
 - Horaire flexible, télétravail, reprise du temps de voyage les week-ends, etc.
 - 500\$ dédié à une activité reliée à la santé physique ou psychologique
 - Programme d'aide aux employés
- Sondage de satisfaction des employés
- Efforts soutenus dans la reconnaissance du travail des employés
- Formation et développement pour les employés
- Politiques contre le harcèlement, discrimination, etc.

/ 20



Facteurs de succès

- L'implication de la haute direction est un facteur essentiel à la crédibilité du projet
- Communication claire et transparente à tous les employés comme effet de levier
- Implication des employés à certains stades du projet (sondage, etc.)
- Communication à nos partenaires externes

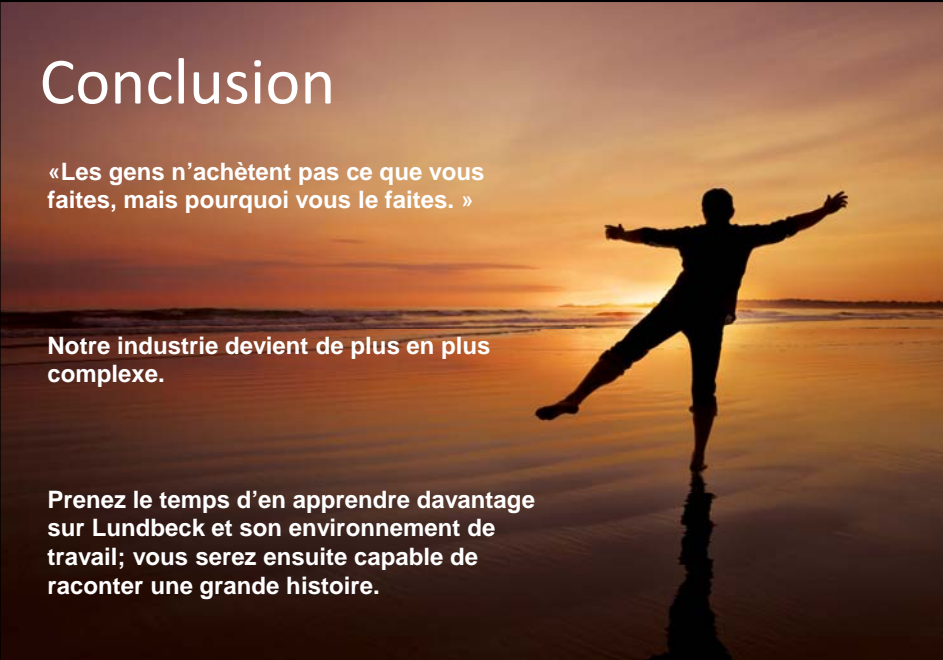

/21

Conclusion

« Les gens n'achètent pas ce que vous faites, mais pourquoi vous le faites. »

Notre industrie devient de plus en plus complexe.

Prenez le temps d'en apprendre davantage sur Lundbeck et son environnement de travail; vous serez ensuite capable de raconter une grande histoire.



Mental Health Commission of Canada / Commission de la santé mentale du Canada

partenaires pour la santé mentale

Lundbeck

Merci

Communiquez avec nous : skolapak@mentalhealthcommission.ca
 Consultez le : www.mentalhealthcommission.ca/Français
 Suivez-nous sur :

Les opinions exprimées dans ce document représentent le point de vue de la Commission de la santé mentale du Canada.
 La production de ce document a été rendue possible grâce à la contribution financière de Santé Canada.

/24