



Mental Health Commission of Canada / Commission de la santé mentale du Canada

Mise en œuvre de la norme à la Commission de la santé mentale du Canada

Webinaire – Santé mentale en milieu de travail

Lisa Lueken	Conseillère en ressources humaines, CSMC
Erika Wahlstrom	Conseillère en ressources humaines, Santé, sécurité et bien-être, CSMC
Bonita Varga	Courtière du savoir, CSMC

25 juin 2014, midi à 13 h (HE)



Mental Health Commission of Canada / Commission de la santé mentale du Canada

 @mhcc_ #SantéMentaleAuTravail #NormeCAD

Oratrices

		
Bonita Varga	Lisa Lueken	Erika Wahlstrom

Commission de la santé mentale du Canada

/2



Mental Health
Commission
of Canada

Commission de
la santé mentale
du Canada



@mhcc_ #SantéMentaleAuTravail #NormeCAD

Programme

1. Profil de l'organisme, forces, défis
2. Notre approche vis-à-vis la norme
3. Cadre directeur de la Commission
4. Outils et gabarits à votre disposition
5. Questions

Durant la présentation, n'hésitez pas à saisir vos questions dans la boîte de clavardage située à droite de l'écran.

/ 3



Mental Health
Commission
of Canada

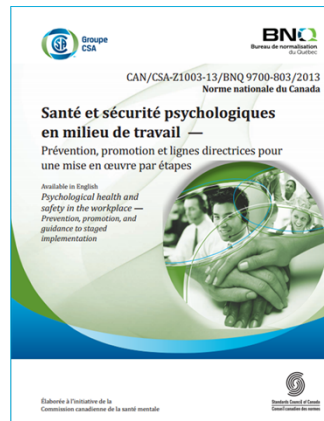
Commission de
la santé mentale
du Canada



@mhcc_ #SantéMentaleAuTravail #NormeCAD

La Norme nationale du Canada sur la santé et la sécurité psychologiques en milieu de travail

- Publiée en janvier 2013
- Aide les employeurs à promouvoir la santé mentale de tous les employés et à prévenir les préjudices psychologiques
- Se base sur 14 facteurs qui ont une incidence sur la santé mentale



/ 4

Mental Health Commission of Canada / Commission de la santé mentale du Canada @mhcc_ #SantéMentaleAuTravail #NormeCAD

Profil de la Commission

- Organisme pancanadien à but non lucratif
- Mandat de dix ans (2007 à 2017)
- Environ 80 employés
- Deux bureaux : Ottawa et Calgary
- Employés travaillant à distance

/ 5

Mental Health Commission of Canada / Commission de la santé mentale du Canada @mhcc_ #SantéMentaleAuTravail #NormeCAD

Comment la Commission a abordé la Norme

- Elle a prêché par l'exemple en en faisant la promotion
- Elle a chargé les RH d'en assurer la mise en œuvre
- Elle a aidé les RH depuis le début de 2012
- On vise à optimiser la santé mentale au travail depuis 2010

A large blue arrow pointing to the right, representing a timeline. The arrow starts at the bottom left and curves upwards. Along its path, there are five circular markers of increasing size and brightness. The markers are labeled with the years 2010, 2011, 2012, 2013, and 'Aujourd'hui' (Today). The 2010 marker is the smallest and lightest, while the 'Aujourd'hui' marker is the largest and brightest.

/ 6



Mental Health
Commission
of Canada

Commission de
la santé mentale
du Canada



@mhcc_ #SantéMentaleAuTravail #NormeCAD

Points forts

- Soutien de la haute direction
- Employés passionnés par la santé mentale
- Personnel ressource dévoué
- Longueur d'avance



/7



Mental Health
Commission
of Canada

Commission de
la santé mentale
du Canada



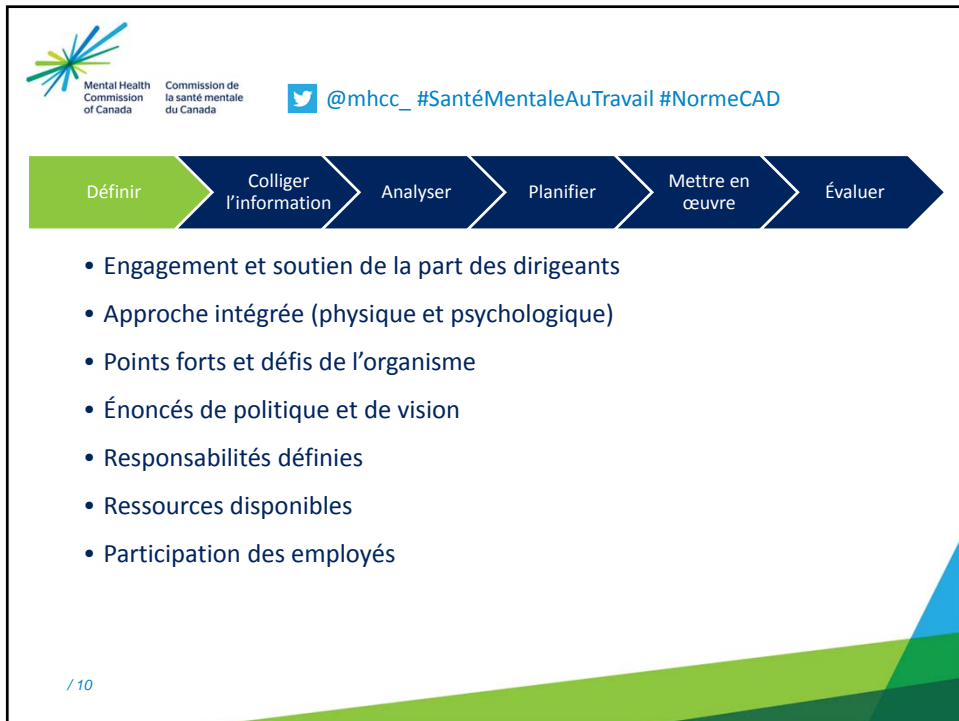
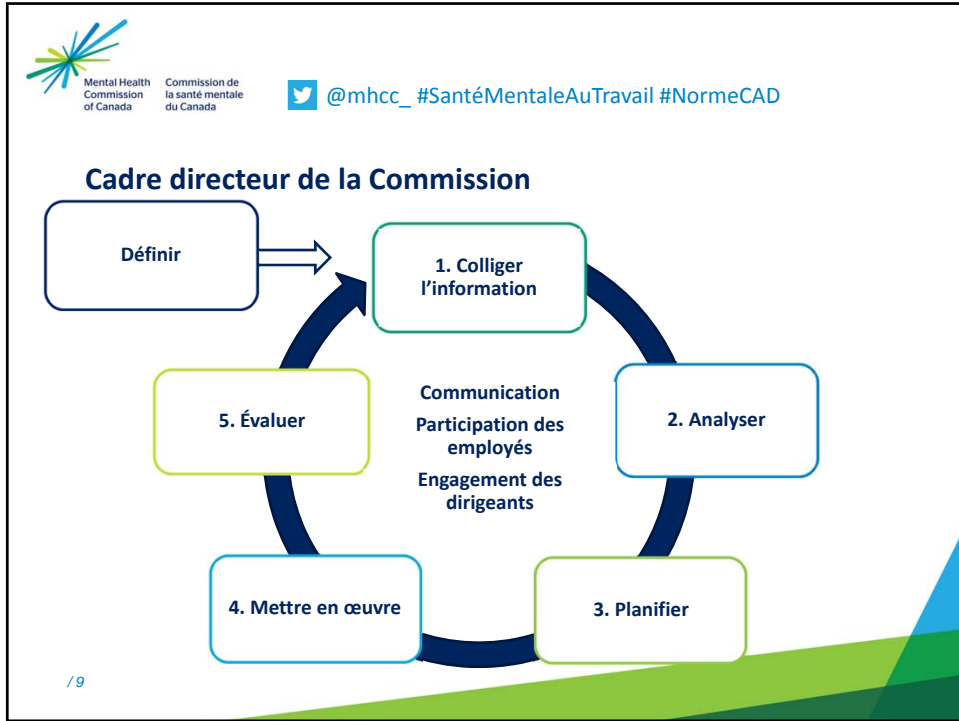
@mhcc_ #SantéMentaleAuTravail #NormeCAD

Défis

- Petit milieu de travail
- Jeune organisme
- Peu de données sur les employés
- Mandat se terminant en 2017
- Emplacements géographiques distincts
- Problèmes d'amorce d'ordre pratique



/8



Mental Health Commission of Canada / Commission de la santé mentale du Canada

[@mhcc_](#) #SantéMentaleAuTravail #NormeCAD

• Loi sur la santé et la sécurité au travail

• Norme

• Groupes de discussion

• Questionnaire

• Évaluation des risques

• Données de l'organisme

- Congés
- Utilisation des avantages sociaux
- Taux de roulement
- Temps supplémentaire
- Incidents et accidents

/ 11

Mental Health Commission of Canada / Commission de la santé mentale du Canada


[@mhcc_](#) #SantéMentaleAuTravail #NormeCAD

• Thèmes

• Identification des priorités et recommandations

• Implication des dirigeants et consentement quant à la planification de l'orientation

/ 12




Mental Health Commission of Canada / Commission de la santé mentale du Canada

[@mhcc_](#) #SantéMentaleAuTravail #NormeCAD

Définir → Colliger l'information → Analyser → Planifier → Mettre en œuvre → Évaluer

- Plan sur le bien-être – mise en action des priorités
- Cerner les initiatives
- Identifier les ressources (financières, humaines, technologiques)
- Indicateurs de succès
- Délais
- Ancrer les priorités et les initiatives dans les objectifs des unités administratives

/ 13



Mental Health Commission of Canada / Commission de la santé mentale du Canada


[@mhcc_](#) #SantéMentaleAuTravail #NormeCAD

Définir → Colliger l'information → Analyser → Planifier → Mettre en œuvre → Évaluer

AN 1 (2012)

- Système d'information des RH et paie – collecte de données valides et fiables
- Examen de la politique des congés – maladie, santé mentale et bien-être
- Congé entre Noël et le Nouvel an
- Comité conjoint Santé sécurité et santé mentale au travail
- Énoncé de politique sur la santé physique et psychologique
- Cadre de compétences en matière de santé et sécurité
- Facteurs influençant la santé mentale au travail
- Plans d'action du comité

/ 14



Mental Health Commission of Canada Commission de la santé mentale du Canada



@mhcc_ #SantéMentaleAuTravail #NormeCAD

Physical and Psychological Health, Safety and Wellness Policy Statement

The Mental Health Commission of Canada aspires to become a model organization for optimizing the health of its employees, and believes that the physical and psychological well-being and safety of employees are key aspects leading to organizational success and sustainability. It further recognizes that it is a shared responsibility of employees and the organization as a whole to promote and enhance working relationships consistent with the principles of mutual respect, confidentiality and cooperation.

To this end, the Commission is committed to working collaboratively with its employees to create and sustain a psychologically and physically healthy and safe work environment. The Physical and Psychological Health, Safety and Wellness Committee will be a primary steward for the process. Recognizing that employee participation is an essential component, through this Committee, employees can participate in the development, implementation and continual improvement of a healthy and safe work environment.

The Commission will:

- foster an organizational culture that promotes physical and psychological health and safety;
- Ensure compliance with relevant Occupational Health and Safety legislation and pursue the

/ 15



Mental Health Commission of Canada Commission de la santé mentale du Canada



@mhcc_ #SantéMentaleAuTravail #NormeCAD

Health Leave Policy


1.0 Overview

For the purpose of this policy, Health refers to the interrelated components of physical and mental health. It is recognized that employees may require time away from work due to various personal and familial needs and for this reason, the Commission has combined its Sick Leave and Personal/Family Leave policies into one all-encompassing policy known as Health Leave. This policy is designed to allow employees to address physical and mental health related needs, to attend to unforeseen situations that may arise and for the Commission to proactively manage situations that may require the use and/or encouragement of employee centered resources.

The Commission provides eligible employees (as per section 3.0) with **18 Health Leave Days** per calendar year to attend to personal and family matters that occur during the work-week without having to use vacation. Approved Health Leave Days may be used at the employee's discretion and is subject to supervisor approval for matters such as:

- family and personal doctor, dental and paramedical appointments
- religious holidays
- family events
- personal illness, injury or emergency
- Illness, injury, medical emergency or urgent matter relating to an immediate family member or a relative who is dependent on the employee for care or assistance
- This leave shall also be utilized in instances where an employee requires time-off for bereavement purposes for an immediate or extended family member.

/ 16



Mental Health Commission of Canada / Commission de la santé mentale du Canada


[@mhcc_](#) #SantéMentaleAuTravail #NormeCAD

Cadre de compétences

Health, Safety and Wellness (Physical and Psychological)

DEFINITION				
Ensures physical and general working environment is safe and hazard free; employee wellness, including psychological well-being, is of paramount importance and there is commitment at every level to ensure employees are safe and that wellness is considered in decision making.				
Standard Description				
Level 1	Level 2	Level 3	Level 4	Level 5
Able to align behaviors with health, safety and wellness principles	Has general awareness of health, safety and wellness matters	Has functional capabilities in health, safety and wellness	Applies principles of health, safety and wellness	Champions and demonstrates commitment to health, safety and wellness
Is concerned with the well-being of others	Understands the importance of health, safety and wellness.	Demonstrates commitment by actively and appropriately responding to HS&W concerns/hazards	Has knowledge of and can apply HS&W principles, systems and legislation.	Has extensive knowledge of HS&W principles, programs, and legislation
Treats everyone with civility, dignity and respect	Complies with HS&W requirements.		Embeds HS&W in all operations	Develops organization-wide programs

/ 17



Mental Health Commission of Canada / Commission de la santé mentale du Canada


[@mhcc_](#) #SantéMentaleAuTravail #NormeCAD

Définir
 Colliger l'information
 Analyser
 Planifier
 Mettre en œuvre
 Évaluer

AN 2 – 2013

- Allocation financière pour favoriser le bien-être
- Formation – Intelligence émotionnelle et sensibilisation sur l'intimidation
- Système de gestion de la santé, de la sécurité et du bien-être psychologiques
- Fiche de signalement d'incidents et d'accidents
- Examen de la politique sur la violence, l'intimidation et la discrimination au travail
- Droit de refus à l'égard du travail non sécuritaire – composante de la santé psychologique intégré
- Secouristes en santé mentale

/ 18



Mental Health Commission of Canada / Commission de la santé mentale du Canada


[@mhcc_](#) #SantéMentaleAuTravail #NormeCAD

**MENTAL HEALTH COMMISSION OF CANADA
Incident/Accident Reporting Form**

Injured party/complainant to complete PART 1. Be specific. Sign, date and submit copy to your direct supervisor or delegate as soon as possible after the event occurred.

PART 1 EMPLOYEE SECTION: Contact Information and Description of Event				
COMPANY NAME MENTAL HEALTH COMMISSION OF CANADA		DEPARTMENT		
LOCATION OF EVENT	DATE OF EVENT	TIME OF EVENT	AM PM	REPORT DATE
IF NOT REPORTED PROMPTLY, STATE REASON:				
INJURED NAME (FIRST, LAST)		TITLE		
INJURED ADDRESS		PHONE NUMBER & E-MAIL		
CHECK OFF ALL STATEMENTS THAT BEST DESCRIBE THE INCIDENT/ACCIDENT				
<input type="checkbox"/> Near Miss	<input type="checkbox"/> Vehicle	<input type="checkbox"/> Working Alone		
<input type="checkbox"/> Slip/Fall	<input type="checkbox"/> Critical Incident Stress	<input type="checkbox"/> Workplace Incivility		
<input type="checkbox"/> Cut/Bruise	<input type="checkbox"/> Mental Health Problem/Crisis	<input type="checkbox"/> Verbal Abuse		
<input type="checkbox"/> Repetitive Strain	<input type="checkbox"/> Harassment	<input type="checkbox"/> Psychological Abuse		
<input type="checkbox"/> Acute Strain (lifting, carrying, pulling)	<input type="checkbox"/> Sexual Harassment	<input type="checkbox"/> Physical Attack		
<input type="checkbox"/> Caught in, under/ on/between	<input type="checkbox"/> Discrimination	<input type="checkbox"/> Threat		
<input type="checkbox"/> Struck, contacted by/with/against	<input type="checkbox"/> Bullying	<input type="checkbox"/> Assault		
<input type="checkbox"/> Exposure to harsh weather	<input type="checkbox"/> Travel	<input type="checkbox"/> Other, please explain:		

/ 19



Mental Health Commission of Canada / Commission de la santé mentale du Canada

[@mhcc_](#) #SantéMentaleAuTravail #NormeCAD

Droit de refus à l'égard du travail non sécuritaire

3.0 Travail non sécuritaire : Cette politique indique le processus et les procédures à suivre pour refuser d'accomplir un travail dans des conditions non sécuritaires. Les conditions non sécuritaires désignent les situations de travail dangereuses et inhabituelles que les employés ne seraient pas requis d'accomplir dans des circonstances normales.

Plus précisément, ces situations incluent l'une ou l'autre des conditions suivantes que l'employé juge dangereuse ou inhabituelle :

- La condition physique est susceptible de menacer l'employé et (ou) de contrevenir aux règlements relatifs à la santé et à la sécurité
- L'équipement, le matériel ou l'appareil que l'employé s'apprête à utiliser pose un risque pour son intégrité et (ou) contrevient aux règlements relatifs à la santé et à la sécurité
- La violence qui sévit au travail pose un risque pour l'employé
- La tâche à effectuer pose un risque sur le plan psychologique; il peut s'agir de harcèlement, de discrimination et (ou) de violence qui se manifeste périodiquement ou qui risque fortement de se manifester

/ 20



Mental Health Commission of Canada / Commission de la santé mentale du Canada

[@mhcc_](#) #PSSMca #SantéMentaleAuTravail #NormeCAD

Secouristes en santé mentale

Mental Health First Aid and The National Standard of Canada

for Psychological Health and Safety in the Workplace

**THE NATIONAL STANDARD:
CREATING HEALTHIER WORKPLACES**

A world first and entirely voluntary, the *National Standard of Canada For Psychological Health and Safety in the Workplace* provides guidelines, tools and resources to help organizations of all sizes in all sectors to promote good mental health and prevent psychological harm for every employee.

WHAT IS MENTAL HEALTH FIRST AID (MHFA)?

Mental Health First Aid is the help provided to a person developing a mental health problem or experiencing a mental health crisis. Just as physical first aid is administered to an injured person before medical treatment can be obtained, MHFA is provided until appropriate support is found.

Colleagues and managers are best placed to be the first to recognize the signs and symptoms of mental health issues in their coworkers, provided they are properly trained in Mental Health First Aid.


Mental health and the workplace

- Mental health problems and illnesses are the **number one** cause of disability in Canada.
- Between **10 and 25 per cent** of mental disability costs directly incurred by many employers could be avoided.
- In any given year, **one in five** Canadians experiences a mental health problem or illness, with a cost to the economy estimated to be more than **\$50 billion annually**.

FOR MORE INFORMATION ON HOW TO IMPLEMENT THE STANDARD.

MHFA AND THE NATIONAL STANDARD
Employees certified to provide MHFA can promote good mental health while helping to prevent psychological

/ 21



Mental Health Commission of Canada / Commission de la santé mentale du Canada

[@mhcc_](#) #SantéMentaleAuTravail #NormeCAD

Définir
Colliger l'information
Analyser
Planifier
Mettre en œuvre
Évaluer

- Audit de la Norme
- Évaluations des programmes et examen des initiatives
- Ressources
- Quels ont été les réussites?
- Qu'est-ce qui est moins concluant?
- Ajustement du cadre directeur et de l'approche
- Occasions d'amélioration et de correction
- Prix d'Excellence Canada – santé mentale en milieu de travail

/ 22

 Mental Health Commission of Canada / Commission de la santé mentale du Canada

 @mhcc_ #SantéMentaleAuTravail #NormeCAD

Prochaines étapes pour la Commission

- Nouvelles priorités pour 2014-2016 en cours de développement
- Au 2^e cycle, taux de réponse de 98 % au sondage
- Répercussion en cascade des communications
- Miser sur les fondements établis
- Augmenter les programmes, les politiques et les initiatives



/23

 Mental Health Commission of Canada / Commission de la santé mentale du Canada

 @mhcc_ #PFsantémentale #SantéMentaleAuTravail #normeCAD

Participez à la conversation

Communiquer. Contribuer. Collaborer.



La plateforme de collaboration en ligne est un espace d'échange et un référentiel en ligne portant sur la santé mentale au Canada. Discutez de santé mentale avec les utilisateurs et publiez vos impressions en ligne. Plus vous contribuerez, plus cet outil gagnera en robustesse!

<http://www.mentalhealthcommission.ca/Francais/mhcc-collaborative-spaces>

TWITTER : @MHCC_ #SantéMentaleAuTravail #normeCad

<http://www.mentalhealthcommission.ca/Francais/spaces>

/24



Mental Health
Commission
of Canada

Commission de
la santé mentale
du Canada






@mhcc_ #SantéMentaleAuTravail #NormeCAD

Merci

Renseignements : bvarga@commissionsantementale.ca
ewahlstrom@commissionsantementale.ca
llueken@commissiosantementale.ca

Site web : www.mentalhealthcommission.ca/Francais/workinar

Suivez-nous sur:    

Les vues exprimées aux présentes sont celles de la Commission de la santé mentale du Canada.
La production de ce document a été rendue possible grâce à la contribution financière de Santé Canada.