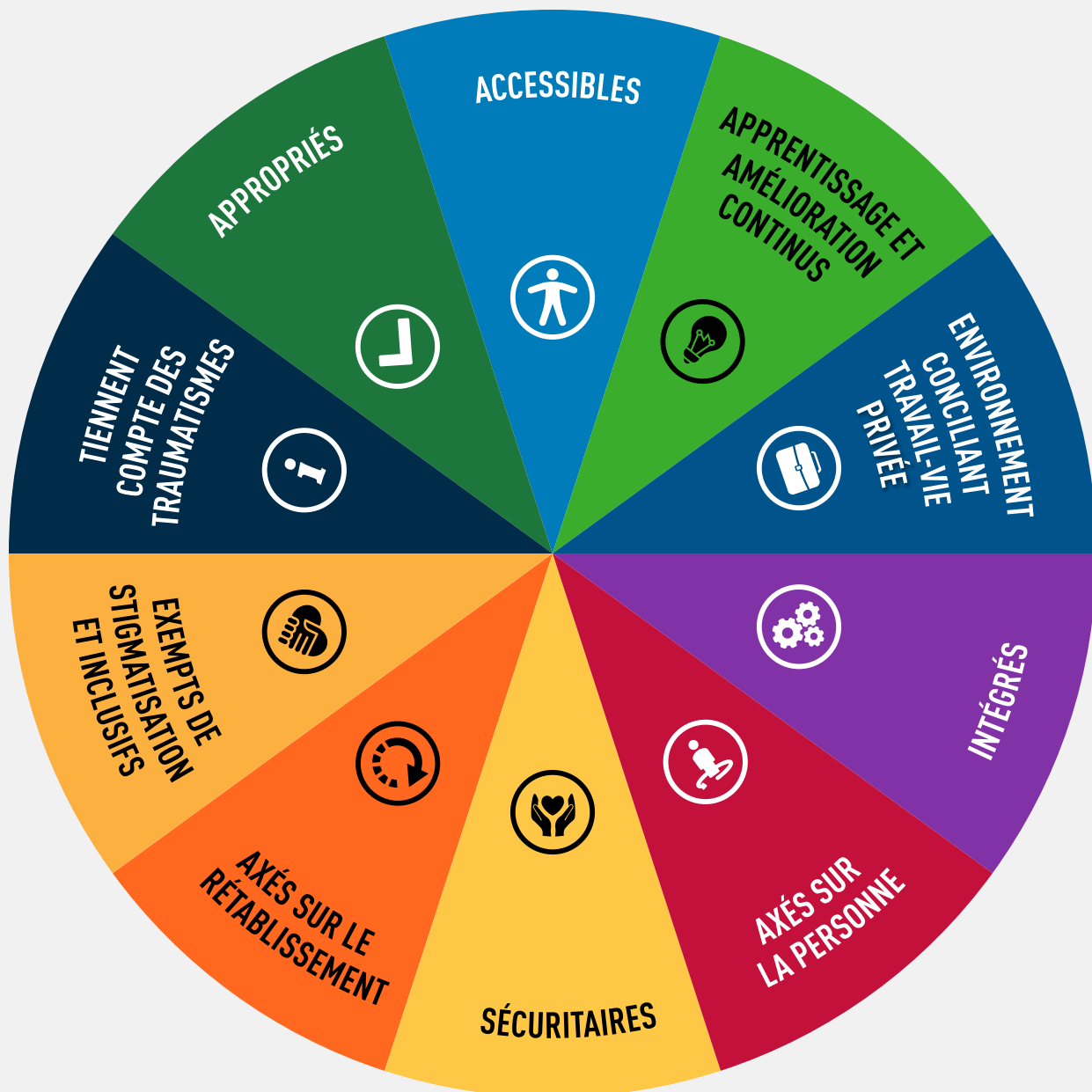




Cadre de soins de santé mentale de qualité

Le Cadre de soins de santé mentale de qualité, inspiré du *Cadre canadien sur la qualité des soins et la sécurité des usagers* pour les services de santé de l'Organisation de normes en santé et de l'Institut canadien pour la sécurité des patients, englobe les notions du *Cadre pour des soins sûrs, fiables et efficaces* ainsi que le Quadruple objectif de l'Institute for Healthcare Improvement sur l'inclusion des fournisseurs dans l'assurance de la qualité des soins.



	ÉLÉMENTS	DESCRIPTION
	ACCESSIBLES	Avoir des soins opportuns et équitables sur tout le continuum. Favoriser la prévention et l'intervention précoce. Des interventions en milieux communautaires sont disponibles.
	APPRENTISSAGE ET AMÉLIORATION CONTINUS	Partage des connaissances et renforcement des capacités parmi les membres du personnel de santé. Les soins innovants sont encouragés et soutenus.
	ENVIRONNEMENT CONCILIANT TRAVAIL-VIE PRIVÉE	Un environnement de travail sain favorise le bien-être des prestataires de soins et favorise la sécurité psychologique.
	INTÉGRÉS	Les soins sont continus sur tout le continuum. La transition vers les milieux communautaires se fait en douceur. Un système de soutien de la famille ou du patient est mis en place. Intégration avec des services qui traitent des facteurs sociaux déterminants de la santé.
	AXÉS SUR LA PERSONNE	Les soins sont centrés et organisés autour des besoins et des attentes en matière de santé des personnes et des communautés plutôt que sur la maladie.
	SÉCURITAIRES	Protéger les personnes et les prestataires de soins. Les soins sont culturellement sûrs pour les individus et les populations marginalisées.
	AXÉS SUR LE RETABLISSEMENT	Vivre une vie satisfaisante, empreinte d'espoir et utile en dépit des inconvénients causés par les problèmes de santé mentale.
	EXEMPTS DE STIGMATISATION ET INCLUSIFS	Prévention des facteurs de stigmatisation liée à la santé mentale et des pratiques de stigmatisation dans les soins de santé mentale. Les professionnels de la santé sont à l'aise pour faire part de leurs problèmes de santé mentale et de leurs maladies au travail. Prise en compte des divers niveaux de stigmatisation (individuelle, interpersonnelle, intersectorielle et structurelle). Les soins soutiennent mieux les personnes qui ont été victimes de stigmatisation et de discrimination. Les individus se sentent respectés et valorisés.
	TIENNENT COMPTE DES TRAUMATISMES	Reconnaissance des effets des traumatismes et de la violence sur les personnes qui reçoivent des services de soins de santé mentale.
	APPROPRIÉS	Les soins sont fondés sur des données probantes et culturellement adaptées.

Avec le financement de



Santé Canada Health Canada

Pour en savoir plus, visitez :

