

CRITÈRES RECHERCHÉS DANS UNE APPLICATION EN SANTÉ MENTALE

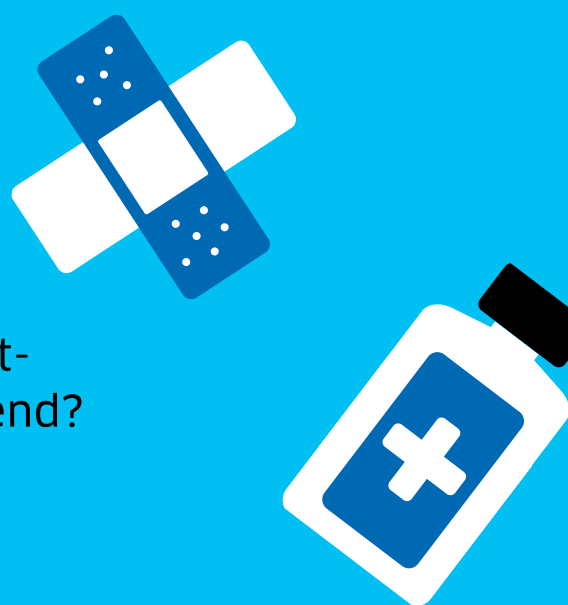


Voici quelques critères clés à considérer lors de l'évaluation d'une potentielle application en santé mentale.

de CSMC et IRSC

1 EFFICACITÉ

Quel est le but de l'application? Peut-elle réellement faire ce qu'elle prétend? Existe-t-il une preuve?



2 ERGONOMIE

L'application est-elle assez conviviale et attrayante pour inciter les gens à en poursuivre l'usage?



3 SÉCURITÉ ET VIE PRIVÉE

L'application indique-t-elle clairement comment elle recueillera, conservera, utilisera et protégera les renseignements personnels sur la santé?



4 FONCTIONNALITÉ

Quelles fonctions offre l'application (par exemple, la tenue d'un journal, le suivi des humeurs, les exercices guidés)?



5 UTILISATEURS CIBLÉS

Quel est le public visé par l'application? Précise-t-on qui devrait ou ne devrait pas l'utiliser?

6 INCLUSION

L'application considère-t-elle les besoins et les préférences de la diversité des genres? Quelle est la pertinence de l'application pour les personnes de cultures diverses ?



7 PRIX

L'application expose-t-elle ouvertement son coût ou y a-t-il des frais cachés/supplémentaires?

8 TRANSPARENCE

L'application indique-t-elle clairement les personnes ou les organisations impliquées?

